

#### 4 - Echauguette Est

Deux tourelles du XVI<sup>e</sup> siècle (remontées au XVIII<sup>e</sup>) sont visibles aux angles Est et Ouest du parc. Ces petites guérites sont placées sur le mur d'enceinte Nord, à l'opposé du château.

#### 5 - Allée François Ier

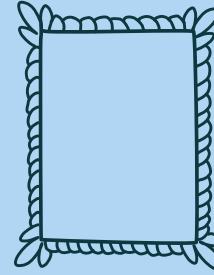
Les arbres à voir : le hêtre et le mélèze  
Le hêtre est connu pour sa croissance à l'ombre des autres : son tronc lisse ne supporterait pas une pleine exposition au soleil. Voilà pourquoi il y a deux siècles, les hêtres ont été plantés avec un « parasol vivant » de mélèzes situé à 2 mètres de distance.

#### 6- Allée Royale

Une des plus belles vues sur le château de Villers-Cotterêts !  
En 1528, François 1er décide d'ériger un logis royal à Villers-Cotterêts, en bordure de la forêt de Retz... Mais ce n'est pas tout ! En 1539, le Roi y signe l'Ordonnance de Villers-Cotterêts, qui rend obligatoire l'usage de la langue française dans les actes de l'administration et de la justice, à la place du latin. Ce lien avec la langue française perdurera au fil des siècles jusqu'à la création de la Cité internationale de la langue française.

### Dans le cadre

Pour ouvrir les yeux vers des points de vue remarquables et poétiques, des cadres ont été installés sur 6 points dans le parc de la Cité.



L'occasion aussi d'immortaliser votre promenade ! Prenez des photos et partagez vos clichés sur les réseaux sociaux !

@citelanguefrancaise

#Citelanguefrancaise  
#RDVJ

Vous souhaitez en savoir plus sur le parc de la Cité ?  
Rendez-vous sur le site internet !



rendezvousauxjardins.fr #RDVJ



CENTRE DES MONUMENTS NATIONAUX



Cité internationale de la langue française  
Château de Villers-Cotterêts

Partez à la découverte du parc et des jardins de la Cité internationale de la langue française !

Une balade bucolique vous permet d'explorer et de comprendre le patrimoine naturel de ces lieux.

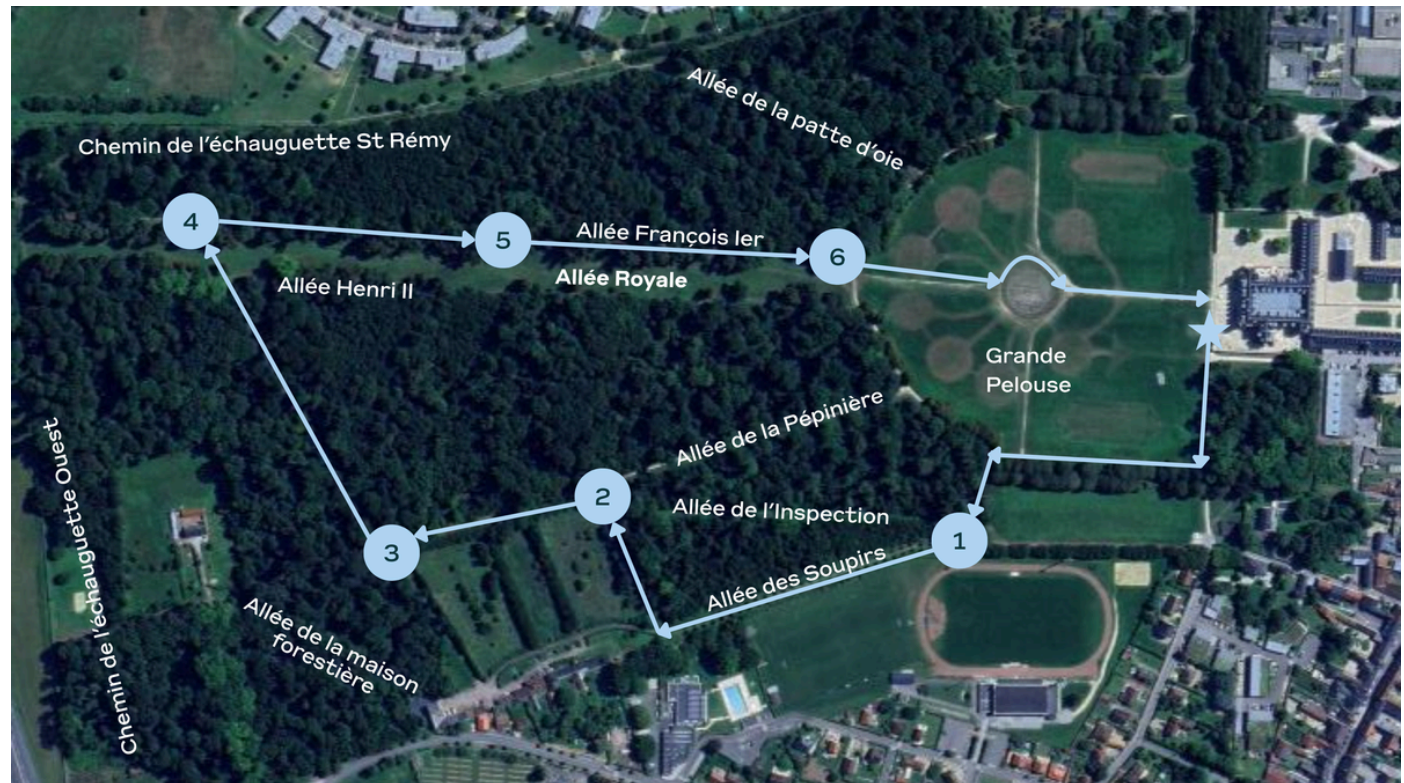
Tels des tableaux, vous découvrez des vues exceptionnelles, pour un parcours en plein air riche en émotions.

Gratuit, en accès libre

Distance et durée de la balade :  
2km - environ 1h

Cité internationale de la langue française, château de Villers-Cotterêts

1, place Aristide Briand - 02600 Villers-Cotterêts



### 1 - Allée des Soupirs

La voie centrale du XVIIIe siècle, constituée de pavés de grès, permet l'écoulement des eaux pluviales de part et d'autre et une circulation piétonne les pieds au sec !

Dernier souffle, soupir d'émotions... L'allée des Soupirs mène à l'ancien cimetière des indigents.

**Les arbres à voir :** des charmes fastigiés (élancés) plantés en mail (double alignement d'arbres).

### 2 - Allée de l'Inspection

Et si un cerf venait à traverser l'allée ? Cet animal majestueux rappelle la passion de François Ier pour la chasse... Vite, cerf, enfuis-toi dans les bois !

### 3 - Allée de la pépinière

**Les arbres à voir :** pins laricio (les plus vieux de France identifiés !)

Ces arbres majestueux, qui tutoient les 50m de haut, ont été plantés sous Louis d'Orléans, il y a 310 ans. Ils ont tous été classés Arbres remarquables en 2025.