



RÉPUBLIQUE
FRANÇAISE

Liberté
Égalité
Fraternité

CENTRE DES
MONUMENTS NATIONAUX



Cité internationale
de la langue française
Château de
Villers-Cotterêts

LE FRANÇAIS, L'AVENTURE D'UNE LANGUE-MONDE

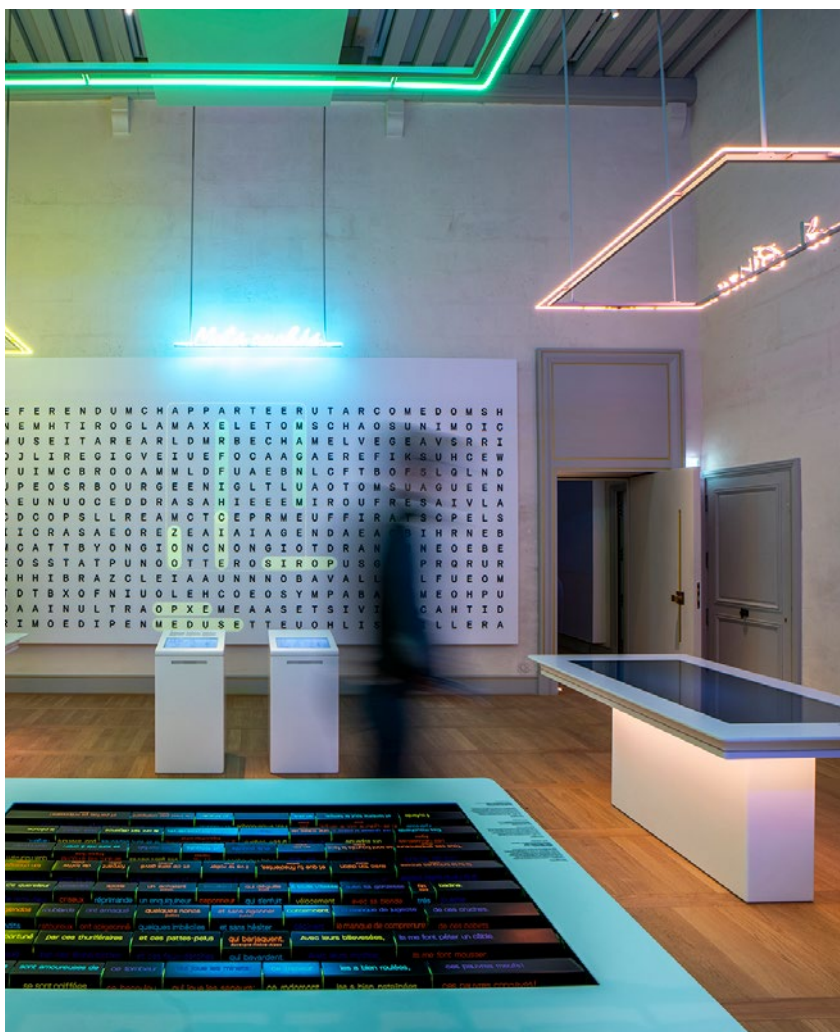
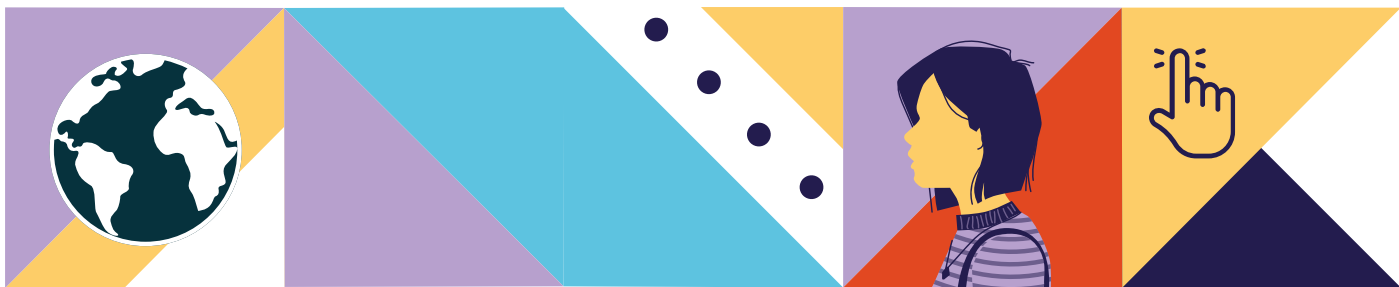
*« On peut uniformiser le langage d'une grande nation,
de manière que tous les citoyens qui la composent,
puissent sans obstacle se communiquer leurs pensées. »*

Découvrez le parcours
dématérialisé
de la Cité internationale
de la langue française



Soutenu par :





La Cité internationale de la langue française décline son parcours de visite en version dématérialisée « *Le français, l'aventure d'une langue-monde* » !

Accessible en un clic aux quatre coins du monde, cet outil interactif propose une quinzaine de dispositifs numériques issus du parcours permanent de la Cité, installée à Villers-Cotterêts depuis 2023 dans le château restauré de François 1^{er}.

À la fois outil culturel et ressource pédagogique, il invite francophones et francophiles, de Tokyo à São Paulo en passant par Kinshasa et Québec, à explorer les multiples facettes de la langue française et des cultures francophones à travers des contenus ludiques.



“ La Cité rend disponible une version dématérialisée de son parcours, facilement accessible, partout dans le monde ”



PAUL RONDIN

Directeur de la Cité internationale de la langue française

Le projet de la Cité internationale de la langue française a été pensé, dès son origine, dans et hors ses murs. Son parcours permanent, entièrement dédié à la langue française, a été conçu sous le commissariat scientifique de Xavier North, Barbara Cassin, Zeev Gourarier et Hassane Kassi Kouyaté. Il s'appuie sur le travail de dizaines de contributeurs et réunit une soixantaine de dispositifs de médiation innovants, accompagnés d'objets précieux, documents et œuvres. Joyeux et sérieux, pédagogique et ludique, il est le cœur battant du château réinventé de François 1^{er}.

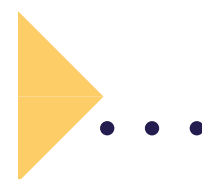
Pour son deuxième anniversaire (octobre 2025), la Cité rend disponible une version dématérialisée de son parcours, facilement accessible, partout dans le monde.

Car la Cité c'est aussi une programmation culturelle et éducative qui se déploie

en France et à l'international : en Allemagne, au Brésil, aux États-Unis, au Liban, au Canada...

« *Le français, l'aventure d'une langue-monde* » est un outil de découverte à destination du réseau des enseignants de français pour un usage pédagogique, comme des partenaires culturels pour faire voyager la Cité. Nous réaffirmons ainsi une conviction forte : une langue, qu'elle soit première, seconde, maternelle ou adoptée, ne s'appauvrit jamais au contact des autres. Elle s'enrichit et enrichit à son tour, c'est toute la démonstration du parcours permanent de la Cité, dont le succès ne se dément pas.

Ce déploiement international est rendu possible grâce à des partenariats essentiels : l'Institut français, la Fondation des Alliances françaises ou encore le réseau Micro-Folies, soit une possibilité d'accès dans plus de 1 500 lieux !



CONTENU

DE LA PLATEFORME

Le parcours dématérialisé « *Le français, l'aventure d'une langue-monde* » rassemble 16 dispositifs numériques offrant un voyage immersif à travers la diversité des usages de la langue française.

La plateforme propose des vidéos, jeux interactifs, témoignages, cartes évolutives pour explorer la richesse et la vitalité de la francophonie.



Elle se décline en trois séquences :

UNE LANGUE-MONDE	UNE INVENTION CONTINUE	UNE AFFAIRE D'ÉTAT
7 dispositifs 2 modules vidéo 5 modules interactifs	6 dispositifs 2 modules vidéo 4 modules interactifs	3 modules vidéo
Découvrez la cartographie de la langue française et les portraits de francophones du monde entier. Langue parlée aux quatre coins du monde, le français trouve sa richesse dans la diversité de celles et ceux qui le parlent.	Explorez le fonctionnement de la langue : constitution du vocabulaire, évolution de la prononciation, normalisation et usages. La langue française se révèle multiple, métissée, vivante et en constante réinvention.	Analysez les rapports à la langue française selon les choix de politiques linguistiques et le statut de la langue dans la société, souvent objets de débats.



UTILISATION DE LA PLATEFORME

Se connecter

Le parcours dématérialisé est accessible depuis un ordinateur ou une tablette via un lien disponible sur la page « *La Cité à l'international* » du site de la Cité.

Chaque utilisateur doit faire une demande de connexion individuelle, validée par l'équipe de la Cité, pour recevoir un mot de passe personnalisé. Les connexions simultanées sont possibles dans un cadre pédagogique, permettant un usage partagé.

Le parcours sera également disponible sur le portail Micro-Folie pour les structures détenant un accès.

Parcourir les contenus

Une fois connecté, vous accédez à l'ensemble des contenus. Le parcours débute par une vidéo d'introduction présentant la Cité et les trois séquences.

La page d'accueil, appelée « Mosaïque », sert de sommaire : cliquez sur les vignettes pour ouvrir vidéos ou modules interactifs. Chaque dispositif est accompagné d'un texte explicatif et se lance d'un simple clic.

Vous y trouverez des témoignages, jeux interactifs et cartes évolutives, qui explorent les thématiques de chaque séquence.

Pour quitter un module, utilisez les boutons « Retour » (pour les vidéos) ou « Mosaïque » (pour les dispositifs interactifs).



POUR ALLER PLUS LOIN

Pour les apprenants en langue français

Vous êtes enseignant de français ou en langue française et souhaitez exploiter le parcours « *Le français, l'aventure d'une langue-monde* » en classe ?

La Cité souhaite développer des fiches pédagogiques déclinées par niveaux (à partir de A1) afin de faciliter l'intégration de la plateforme dans les cours, de la compréhension orale à la compréhension écrite.

Pour mener ce travail, nous faisons appel à vous, experts de terrain, qui connaissez les besoins des apprenants et disposez des compétences pour concevoir des ressources réellement utiles. Selon les contextes géographiques, des groupes de travail collaboratifs seront organisés.

Prenez contact avec nous !

Ce guide sera ainsi progressivement enrichi de contenus pédagogiques, grâce à la contribution des enseignants et formateurs qui souhaitent s'associer à cette aventure.

Pour le grand public

Vous représentez une structure culturelle et souhaitez proposer ou vous inspirer des contenus du parcours « *Le français, l'aventure d'une langue-monde* » ?

La Cité vous accompagne pour imaginer des projets adaptés à vos publics :

» Expositions itinérantes

prêtes à imprimer avec un prêt à utiliser de médiation (*Olympisme et francophonie, Messages – Images, graphisme d'intérêt général*)

» Rencontres, conférences et débats d'idées

autour des langues et du plurilinguisme avec des intervenants (tels que l'Académicienne Barbara Cassin, la linguiste Anne Abeillé ou le journaliste musical Bertrand Dicale)

» Spectacles et lectures musicales

(par l'acteur Olivier Martin-Salvan, de Rabelais à Valère Novarina), concerts de rap (Virus), plateaux d'humour avec Montreux Comedy, dispositif KiLLT (pour « Ki Lira Le Texte »), une invitation à la lecture à voix haute avec le Centre dramatique national des Tréteaux.

Chaque projet est construit « à la carte », en dialogue avec vous, afin de créer des programmations La Cité voyage adaptées aux publics, aux contextes linguistiques et aux moyens de chaque structure. **Nous sommes à votre écoute !**





PRENDRE CONTACT

Accompagnement pédagogique, formation

Emilie Emond,

Responsable des publics et de la formation,
emilie.emond@monuments-nationaux.fr

Jean Souvignet,

Chargé de formation,
jean.souvignet@monuments-nationaux.fr

Accompagnement programmation

Agathe Robert,

*Responsable de la programmation
et de la production*
agathe.robert@monuments-nationaux.fr

Pour toute demande supplémentaire

Domitille Wambergue,

Chargée des partenariats
domitille.wambergue@monuments-nationaux.fr

SUIVRE LA CITÉ

Site internet de la Cité internationale
de la langue française :

www.cite-langue-francaise.fr



Page « La Cité à l'international »

**Pour recevoir les actualités de la Cité,
abonnez-vous à l'Infolettre par ici !**